

Aspiratore industriale leggero e compatto, con motore monofase da 1285W ad alta efficienza energetica, da utilizzare in ogni settore per la rimozione della polvere e la pulizia di macchine e postazioni di lavoro. Costruito con materiali a basso impatto ambientale e verniciatura ad elevata resistenza alla corrosione (classe C4).

La macchina pesa solo 15 kg ed è di facile manovrabilità grazie alle ruote, ad una maniglia posta nella parte superiore e alla sua struttura compatta (H= 74 cm).

Con filtro assoluto di classe H = alto rischio, l'aspiratore è in grado di bloccare fino al 99.95% delle polveri di diametro compreso tra 0.15 – 0.30µm.

La pulizia delle cartucce filtranti si effettua a macchina chiusa tramite un flusso d'aria in controcorrente.

Disponibile anche con dispositivo di accensione automatica all'avviarsi dell'utensile ad esso collegato (mod. DC 1800 Auto).



PUNTI DI FORZA

- Silenzioso 66 dB(A)
- Leggero, si solleva senza sforzo
- Non si intasa mai. La cartuccia filtrante può essere pulita anche durante il lavoro, senza smontare niente e senza venire in contatto con il materiale aspirato
- Spia luminosa che indica quando effettuare il ciclo di pulizia



FILTRI IN DOTAZIONE



Filtro in cellulosa

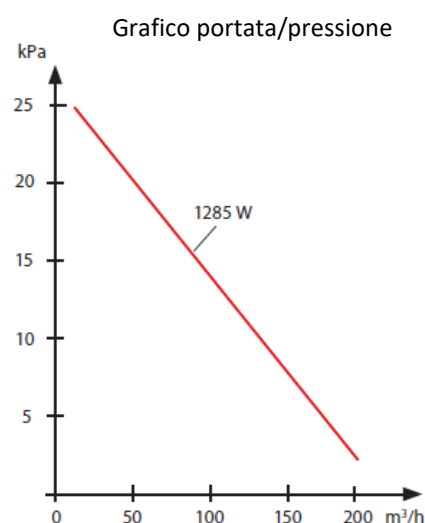


Filtro Hepa H13



CARATTERISTICHE TECNICHE

Dimensioni (mm)	380 x 380 x 740H
Peso	15 kg
Tubo flessibile	5m ø38
Ingresso aspirazione	ø50 mm
Capienza contenitore	20 litri
Motore	1.285 W, 230 V, 1f
Portata in ingresso	190 m ³ /h
Max depressione	24 kPa
Prefiltro	Cellulosa (1,5 m ²) Classe M
Filtro assoluto	HEPA (0,85 m ²) Classe H13
Rumorosità	66 dB(A)
Max. potenza elettroutensile (modello AUTO)	230V 10A: 1285W 230V 16A: 2200W





COMPATIBILE CON

7069



Preseparator
mod. DC F 60

70690



Bidone XL
(60 litri)

42028



Filtro in poliestere
LAVABILE

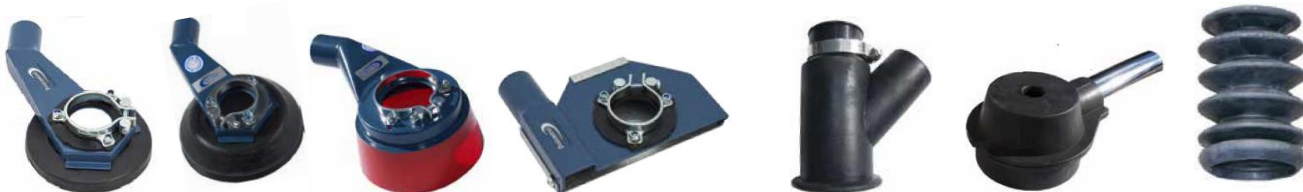


TERMINALI D'ASPIRAZIONE ø38



..... In dotazione all'acquisto

Cuffie per elettroutensili (modello AUTO)



Da scegliere in funzione del diametro del disco

Per martelli pneumatici

Copyright © Airum
Versione 20240829

