

Il DC 2900 è un aspiratore carrellato monofase, di media capienza e dotato di filtro assoluto, studiato per essere personalizzato secondo le esigenze dell'utente in termini di sistema di raccolta polveri:

- DC 2900A: con bidone metallico
- DC 2900C: con Intellibag da 20 litri
- DC 2900L: con Longopac da 12-22 metri

Tutti e tre i modelli sono disponibili anche in versione Auto: con presa per elettrotensile e dispositivo di accensione automatica in contemporanea utensile/aspiratore.

Perfetti per aspirare polveri spente e asciutte in qualsiasi contesto: dall'aspirazione diretta da utensili, alla pulizia sistematica di macchinari e postazioni di lavoro. Ideali per l'aspirazione di polveri prodotte nei cantieri edili durante le operazioni di taglio, carotaggio e perforazione di muri e di lucidatura pavimenti.

Costruiti con materiali a basso impatto ambientale e verniciatura ad elevata resistenza alla corrosione (classe C4).

Ogni versione è dotata di due cartucce filtranti (prefiltro + filtro Hepa H13), la cui pulizia si effettua a macchina chiusa, in totale sicurezza, tramite un flusso d'aria in controcorrente.



DC 2900A



DC 2900C



DC 2900L



PUNTI DI FORZA

- Silenzioso 68 dB(A)
- Sistema di raccolta polveri a scelta
- Non si intasa mai. La cartuccia filtrante può essere pulita ovunque, senza smontare nulla, e quindi senza venire in contatto con il materiale aspirato
- Spia luminosa che indica quando effettuare il ciclo di pulizia



FILTRI IN DOTAZIONE



Filtro in cellulosa (mod. C e L)
Filtro in poliestere (mod. A)



Filtro Hepa H13



COMPATIBILE CON



7069

Preseparatoro
mod. DC F 60



42028-01

Filtro in poliestere
ANTISTATICO



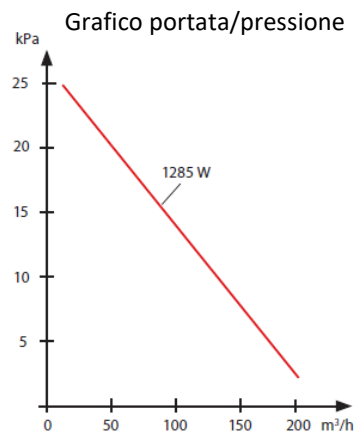
Sacchi di raccolta
polveri





CARATTERISTICHE TECNICHE

	DC 2900A	DC 2900C	DC 2900L
Dimensioni (mm)	439 x 604 x 1145H	420 x 510 x 1070H	440 x 550 x 1110H
Peso	20 kg	16 kg	19 kg
Tubo flessibile	5m ø38		
Ingresso aspirazione	ø50 mm		
Motore	1.285 W, 230 V, 1f		
Portata in ingresso	190 m ³ /h		
Max depressione	24 kPa		
Sistema di raccolta polveri	Bidone da 40 litri con sacchi in LDPE	Intelligabag da 20 litri	Longopac mini da 12 metri
Prefiltro	Poliestere (1,5 m ²) Classe M	Cellulosa (1,5 m ²) Classe M	
Filtro assoluto	HEPA (0,85 m ²) Classe H13		
Rumorosità	68 dB(A)		
Max. potenza elettrout. (mod. AUTO)	230V 10A: 1285W 230V 16A: 2200W		

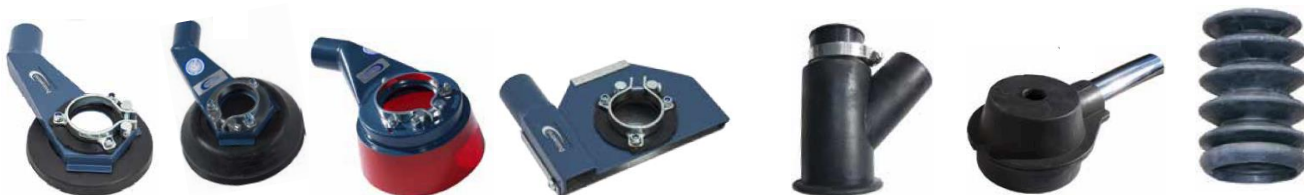


⊕ TERMINALI D'ASPIRAZIONE ø38



..... In dotazione all'acquisto

Cuffie per elettroutensili (modello AUTO)



Da scegliere in funzione del diametro del disco

Per martelli pneumatici

Copyright © Airum
Versione 20240928



AIRUM SRL | Impianti di aspirazione | 40138 Bologna | Italia
www.airum.com | info@airum.com | +39 051/6025072

Copyright © AIRUM S.r.l. - Tutti i diritti sono riservati. I testi e le immagini sono di proprietà di AIRUM S.r.l. È vietata la riproduzione anche parziale. Nella continua ricerca miglioramenti tecnici e funzionali, AIRUM S.r.l. si riserva il diritto di apportare modifiche ai propri prodotti, che potranno essere effettuate senza preavviso.