

DUSTOMAT DRY - Aspiratore carrellato autopulente per polveri fini con filtro HEPA

Potente, economico e silenzioso: il filtro carrellato DUSTOMAT DRY è ideale per l'aspirazione delle polveri fini derivate da macchinari oppure per l'aspirazione localizzata tramite braccio autoportante.

Grazie al **design aerodinamico ottimizzato**, il filtro offre elevate prestazioni e allo stesso tempo una maggiore efficienza energetica.

Sistema modulare configurabile e personalizzabile tale da garantire il corretto grado di filtrazione richiesto per ogni specifica tipologia di polvere.



- **Efficiente risparmio energetico ed economico**
- **Specifico per polveri – Innovativo sistema automatico di pulizia del filtro** a pressione differenziale con un consumo di aria compressa *ridotto fino al 50%* rispetto ai tradizionali sistemi di pulizia
- Ventilatore centrifugo ad alte prestazioni con elevata potenza aspirante e bassa rumorosità
- Display touch per semplice e rapida gestione
- Portello superiore apribile per facilitare le operazioni di manutenzione
- Capiente contenitore carrellato di raccolta polveri (50 litri)



APPLICAZIONI PRINCIPALI

- Spazzolatura metalli
- Taglio e fresatura marmo e pietre
- Travaso e pesatura prodotti da laboratorio
- Taglio legno
- Lucidatura vetroresina
- Lavorazione materiale plastico e gomma



VERSIONI DISPONIBILI



TIPOLOGIA DI POLVERE

- Trucioli e polveri metalliche
- Trucioli e polveri di plastica
- Polveri di cotone
- Polveri di carta
- Fumi di saldatura
- Fumi di stagno



SISTEMA DI PULIZIA



Impulsi d'aria compressa



Pulizia manuale



DETTAGLI





Innovativo sistema di pulizia automatica



Ventilatore ad alte prestazioni



Display touch incorporato



Contenitore di raccolta carrellato da 50 litri



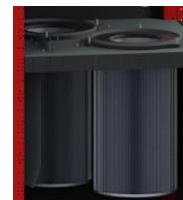
Dotata di golfari per il sollevamento



Accessorabile con braccio di aspirazione



Ruote pivotanti



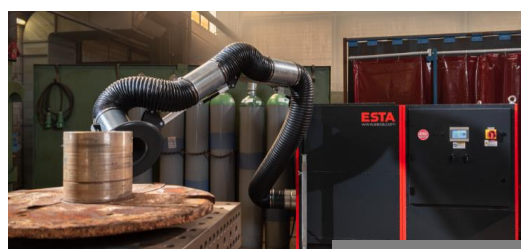
Doppia cartuccia filtro classe M



CARATTERISTICHE TECNICHE

| | 2000 | 2700 | 3300 | 3500 |
|----------------------------|-------------------------|-------------------------|-------------------------|-------------------------|
| Max portata | 2.000 m ³ /h | 2.700 m ³ /h | 3.100 m ³ /h | 3.500 m ³ /h |
| Ingresso ø | 160 mm | 180 mm | 200 mm | 200 mm |
| Max. depressione | 2.400 Pa | 2.900 Pa | 3.400 Pa | 4.500 Pa |
| Motore | 2,2 kW - 400V | 3,0 kW - 400V | 4,0 kW - 400V | 5,5 kW - 400V |
| Connessione aria compressa | ¾" | ¾" | ¾" | ¾" |
| Cartucce filtranti | 2 pz | 2 pz | 2 pz | 2 pz |
| Filtro principale | Classe M | Classe M | Classe M | Classe M |
| Sup. filtrante M | 2 x 5 m ² | 2 x 5 m ² | 2 x 10 m ² | 2 x 10 m ² |
| Materiale cartuccia | PE antistatico | PE antistatico | PE antistatico | PE antistatico |
| Contenitore | 50 litri | 50 litri | 50 litri | 50 litri |
| Dimensioni (mm) | 1.630 x 840 x 1.430H | 1.630 x 840 x 1.430H | 1.630 x 840 x 1.680H | 1.630 x 840 x 1.680H |
| Peso | 300 kg | 300 kg | 330 kg | 330 kg |
| Rumorosità | 66 dB(A) | 68 dB(A) | 71,5 dB(A) | 75 dB(A) |

APPLICAZIONI



Copyright © Airum
Versione 01122023